

Generación y manejo de residuos peligrosos por subregiones

Período 2016 - 2021

Subregión Norte



Generación total: 2.678,19 toneladas



Almacenamiento: 1,93 toneladas; 0,07%

Aprovechamiento: 468,55 toneladas; 17,50%

Tratamiento: 1.163,91 toneladas; 43,46%

Disposición final: 1.043,80 toneladas; 38,97%

Subregión Centro



Generación total: 9.682,36 toneladas



Almacenamiento: 174,19; 1,80%

Aprovechamiento: 2.289,61 toneladas; 23,65%

Tratamiento: 5.301,12 toneladas; 54,75%

Disposición final: 1.917,44 toneladas; 19,80%

Subregión Pacífico



Generación total: 483,03 toneladas



Almacenamiento: 24,67 toneladas; 5,11%

Aprovechamiento: 136,07 toneladas; 28,17%

Tratamiento: 279,43 toneladas; 57,85%

Disposición final: 42,86 toneladas; 8,87%

Subregión Sur



Generación total: 135.486,33 toneladas

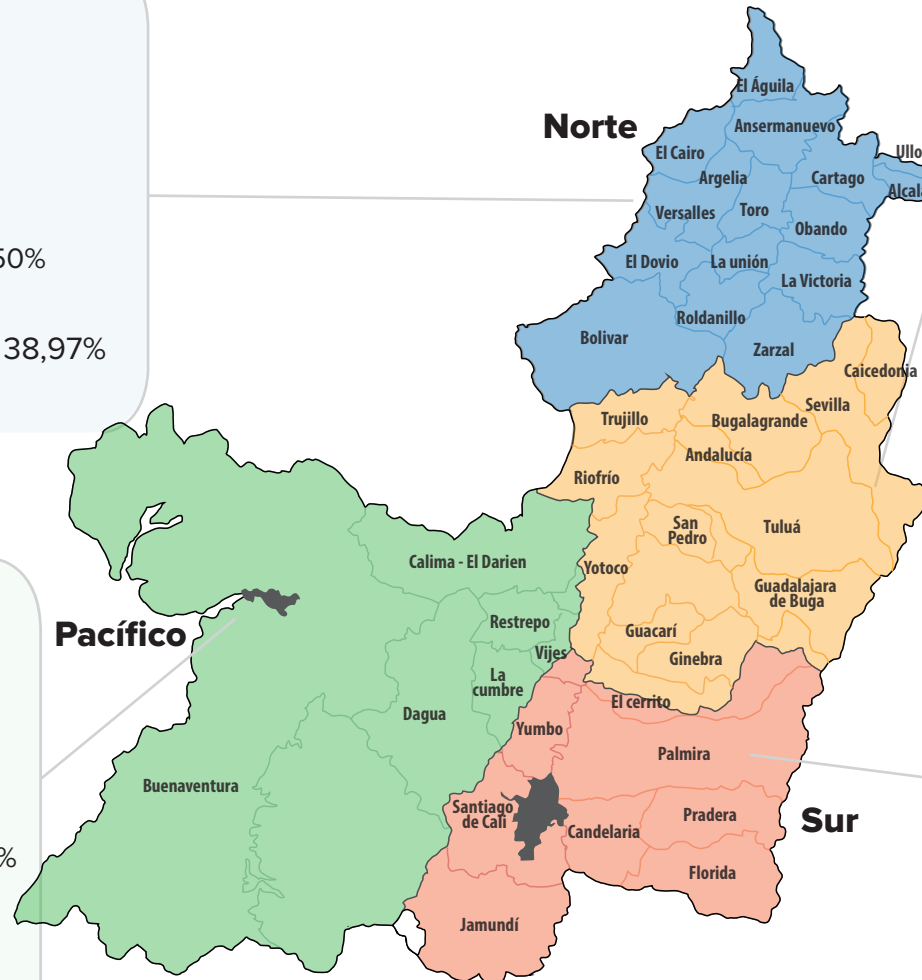


Almacenamiento: 18.404,69; 13,58%

Aprovechamiento: 18.579,06 toneladas; 13,71%

Tratamiento: 14.371,18 toneladas; 10,61%

Disposición final: 84.131,40 toneladas; 62,10%



Generación y manejo de residuos peligrosos Subregión Norte

Período 2016 - 2021

Generación total
de residuos peligrosos:

2.678,19 toneladas



Almacenamiento: 1,93 toneladas; 0,07%
Aprovechamiento: 468,55 toneladas; 17,50%
Tratamiento: 1.163,91 toneladas; 43,46%
Disposición final: 1.043,80 toneladas; 38,97%



Principales corrientes de
generación de residuos peligrosos

Y1 + A4020: 1.004,71 toneladas
Y8 + A3020: 861,70 toneladas
Y9 + A4060: 362,23 toneladas
Y31: 136,62 toneladas
Y18: 85,61 toneladas

Principales actividades que dan origen a los residuos peligrosos en la Subregión Norte



642,20 toneladas

Actividades de hospitales
y clínicas con internación



637,73 toneladas

Cultivo de
caña de azúcar



323,09 toneladas

Comercio al por menor de
combustibles para automotores



255,87 toneladas

Actividades de
la práctica médica



114,84 toneladas

Elaboración y
refinación de azúcar

Generación y manejo de residuos peligrosos Subregión Centro

Período 2016 - 2021

Generación total de residuos peligrosos:

9.682,36 toneladas



Almacenamiento: 174,19; 1,80%
Aprovechamiento: 2.289,61 toneladas; 23,65%
Tratamiento: 5.301,12 toneladas; 54,75%
Disposición final: 1.917,44 toneladas; 19,80%



Principales corrientes de generación de residuos peligrosos

Y1 + A4020: 3.478,47 toneladas
Y8 + A3020: 1.596,78 toneladas
Y9 + A4060: 1.537,41 toneladas
Y18: 1.350,06 toneladas
Y31: 374,54 toneladas

Principales actividades que dan origen a los residuos peligrosos en la Subregión Centro



2.754,76 toneladas

Actividades de hospitales y clínicas con internación



976,61 toneladas

Tratamiento y disposición de desechos peligrosos



969,07 toneladas

Elaboración y refinación de azúcar



848,86 toneladas

Comercio al por menor de combustibles para automotores



657,86 toneladas

Cultivo de caña de azúcar

Generación y manejo de residuos peligrosos Subregión Sur

Período 2016 - 2021

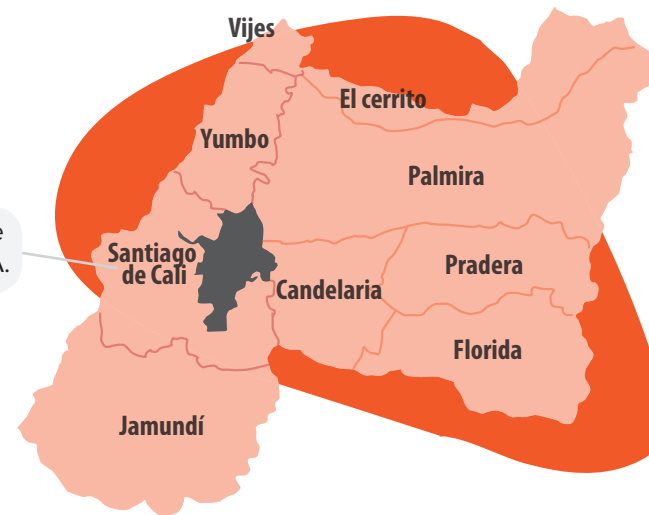
Generación total
de residuos peligrosos:

135.486,33 toneladas



No se incluye información de la zona urbana de Santiago de Cali por ser jurisdicción de DAGMA.

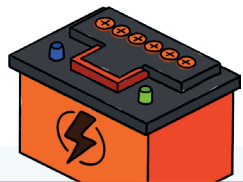
Almacenamiento: 18.404,69; 13,58%
Aprovechamiento: 18.579,06 toneladas; 13,71%
Tratamiento: 14.371,18 toneladas; 10,61%
Disposición final: 84.131,40 toneladas; 62,10%



Principales corrientes de
generación de residuos peligrosos

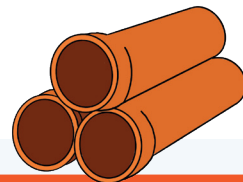
Y31: 72.570,45 toneladas
Y27 + A1020: 14.740,94 toneladas
Y18: 8.797,99 toneladas
Y8 + A3020: 7.694,65 toneladas
Y12 + A4070: 5.787,72 toneladas

Principales actividades que dan origen a los residuos peligrosos en la Subregión Sur



71.692,32 toneladas

Fabricación de pilas, baterías
y acumuladores eléctricos



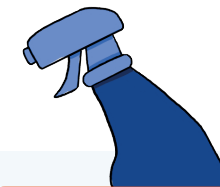
17.341,98 toneladas

Industrias básicas de
hierro y acero



3.294,08 toneladas

Fundición de metales
no ferrosos



2.811,77 toneladas

Fabricación de artículos
de plástico n.c.p.



2.718,46 toneladas

Tratamiento y disposición
de desechos peligrosos

Generación y manejo de residuos peligrosos Subregión Pacífico

Período 2016 - 2021

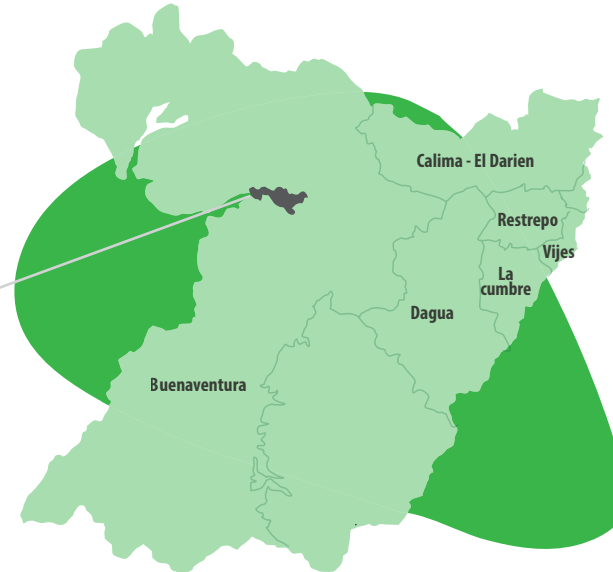
Generación total
de residuos peligrosos:

483,03 toneladas

No se incluye información de la zona urbana de Buenaventura por ser jurisdicción de EPA Buenaventura.



Almacenamiento: 24,67 toneladas; 5,11%
Aprovechamiento: 136,07 toneladas; 28,17%
Tratamiento: 279,43 toneladas; 57,85%
Disposición final: 42,86 toneladas; 8,87%



Principales corrientes de
generación de residuos peligrosos

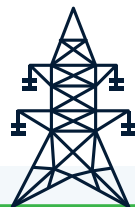
Y9 + A4060: 164,09 toneladas
Y8 + A3020: 129,58 toneladas
Y1 + A4020: 77,67 toneladas
Y18: 21,10 toneladas
A4130: 18,29 toneladas

Principales actividades que dan origen a los residuos peligrosos en la Subregión Pacífico



113,16 toneladas

Construcción de obras
de ingeniería civil



96,35 toneladas

Generación de energía
eléctrica



82,48 toneladas

Actividades de puertos y
servicios complementarios
para el transporte acuático



55,68 toneladas

Actividades de hospitales
y clínicas con internación



43,22 toneladas

Actividad de defensa